



Scan QR code website
Business Community
Entrepreneurship

หน่วยการเรียนรู้ที่ 2

การบริหารทรัพยากรมนุษย์สำหรับผู้ประกอบการธุรกิจชุมชน

วิดิทัศน์ประกอบการเรียนการสอน
รายวิชา การเป็นผู้ประกอบการธุรกิจชุมชน
(Business Community Entrepreneurship) รหัสวิชา บธ 0205
หลักสูตรอนุปริญญาบริหารธุรกิจ (หลักสูตรปรับปรุง พ.ศ. 2556)
สาขาวิชาการจัดการทั่วไป วิทยาลัยชุมชนมุกดาหาร

สอนโดย ดร.ทิวากร เหล่าลือชา

B.A./M.B.A./D.B.A.

ครูชำนาญการพิเศษ

วิทยาลัยชุมชนมุกดาหาร สถาบันวิทยาลัยชุมชน

หน่วยที่ 2

การบริหารทรัพยากรมนุษย์สำหรับผู้ประกอบการธุรกิจชุมชน

สาระสำคัญหน่วยที่ 2

การบริหารทรัพยากรมนุษย์เป็นปัจจัยที่มีค่ายิ่งของสังคมและประเทศชาติ ประเทศใดที่มีทรัพยากรมนุษย์ที่มีศักยภาพสูงและสามารถนำมาใช้ให้เกิดประโยชน์ในการพัฒนาประเทศตามนโยบายของรัฐบาลชุดปัจจุบันก็คือความมั่นคง มั่งคั่ง และยั่งยืน ในทางเศรษฐกิจ การเมือง และทางสังคมแต่ถ้าหากประเทศใดขาดทรัพยากรมนุษย์ที่มีคุณค่าหรือไม่สามารถนำมาใช้ให้เกิดประโยชน์ต่อประเทศชาติได้ ประเทศก็พัฒนาไปได้อย่างความเจริญหรือความล้าหลังของประเทศ จึงขึ้นอยู่กับปัจจัยทรัพยากรมนุษย์เป็นสำคัญ เพราะทรัพยากรมนุษย์เป็นปัจจัยหลักที่ก่อให้เกิดการพัฒนา ปัจจัยอื่นๆ ที่ก่อให้เกิดการพัฒนาประเทศไม่ว่าจะเป็นด้านเศรษฐกิจ การเมือง สังคมก็มาจากทรัพยากรมนุษย์ทั้งสิ้น ประเทศต่างๆ จึงมุ่งหวังที่จะมีทรัพยากรมนุษย์ที่มีประสิทธิภาพและมีระบบการบริหารทรัพยากรมนุษย์ที่ดีและก่อให้เกิดประโยชน์สูงสุดต่อประเทศชาติ ดังนั้นผู้ประกอบการธุรกิจชุมชน จึงได้มีการเปลี่ยนแปลงการบริหารทรัพยากรมนุษย์ใหม่จากการทำงานประจำที่เรียกว่า “งานธุรการ” มาเป็นการบริหารทรัพยากรมนุษย์แบบหุ้นส่วนยุทธศาสตร์ทางธุรกิจ (Strategic partner) ซึ่งมีบทบาทต่อการตัดสินใจทางธุรกิจชุมชนมากขึ้น

สาระการเรียนรู้หน่วยที่ 2

1. แนวคิดเกี่ยวกับการบริหารทรัพยากรมนุษย์
2. พันธกิจการบริหารทรัพยากรมนุษย์
3. แนวคิดเกี่ยวกับผู้ประกอบการ
4. บทบาทและลักษณะของการเป็นผู้ประกอบการธุรกิจชุมชนที่ดี
5. จริยธรรมและความรับผิดชอบต่อสังคมของการเป็นผู้ประกอบการธุรกิจชุมชน

กิจกรรมการเรียนรู้หน่วยที่ 2

1. แนะนำชี้แจงเกี่ยวกับจุดประสงค์การเรียนรู้ และสาระการเรียนรู้ในหน่วยที่ 2
2. ทำแบบทดสอบก่อนเรียน ตามแผนจัดการเรียนรู้หน่วยที่ 2
3. ทำกิจกรรมการเรียนรู้ โดยใช้ออกสารถประกอบการสอนหน่วยที่ 2
4. ทำกิจกรรมฝึกปฏิบัติที่ 2 โดยใช้ออกสารถประกอบการสอนหน่วยที่ 2
5. ทำแบบฝึกหัดที่ 2.1 และ 2.2
6. ทำแบบทดสอบหลังการเรียนรู้ ตามแผนจัดการเรียนรู้หน่วยที่ 2



จุดประสงค์การเรียนรู้หน่วยที่ 2

1. อธิบายแนวคิดของการบริหารทรัพยากรมนุษย์ได้
2. อธิบายพันธกิจของการบริหารทรัพยากรมนุษย์ได้
3. อธิบายแนวคิดเกี่ยวกับผู้ประกอบการได้
4. อธิบายบทบาทและลักษณะของการเป็นผู้ประกอบการธุรกิจชุมชนที่ดีได้
5. อธิบายจริยธรรมและความรับผิดชอบต่อสังคมของการเป็นผู้ประกอบการธุรกิจชุมชนได้
6. วิเคราะห์การบริหารทรัพยากรมนุษย์สำหรับผู้ประกอบการธุรกิจชุมชนได้
7. มีคุณลักษณะที่พึงประสงค์ ได้แก่ ความมีวินัย ความรับผิดชอบ และความสนใจใฝ่รู้

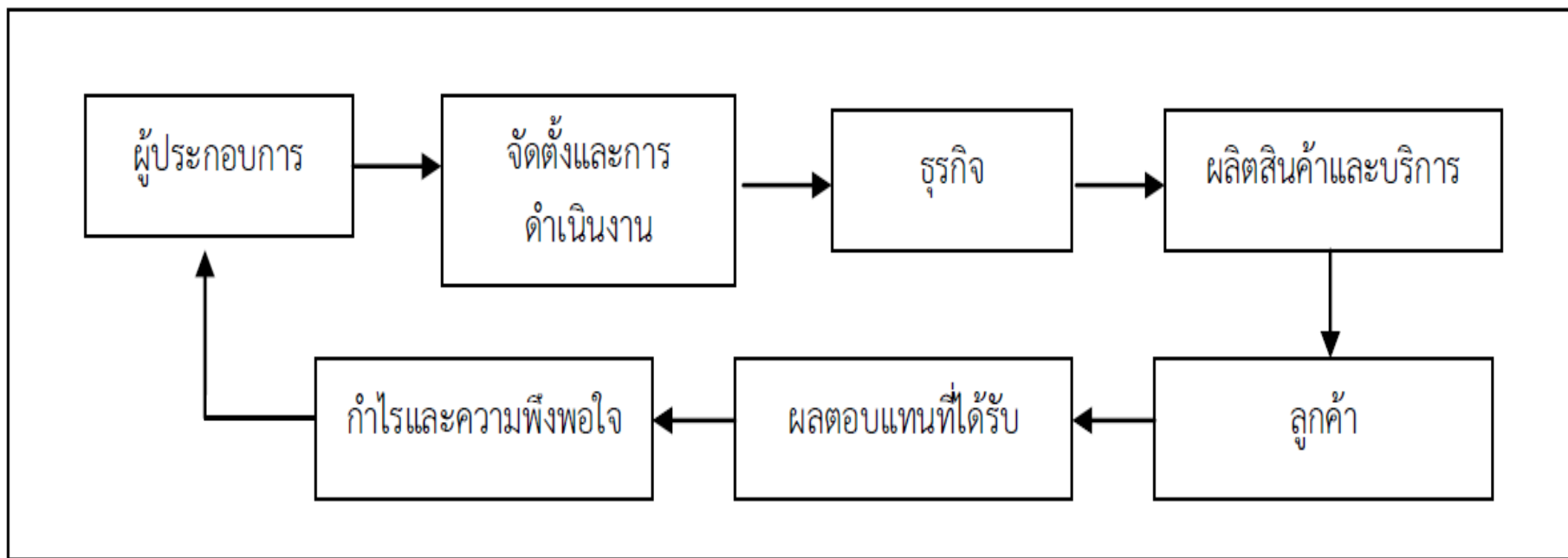
1. แนวคิดเกี่ยวกับการบริหารทรัพยากรมนุษย์

การบริหารทรัพยากรมนุษย์ที่เหมาะสมสำหรับการประกอบการธุรกิจชุมชนหมายถึง การดำเนินงานเกี่ยวกับบุคลากรในองค์การอย่างเป็นระบบและเป็นกระบวนการบริหารหรือจัดการทรัพยากรมนุษย์เป็นการจัดการอย่างเป็นกระบวนการที่มีทั้งความเป็นศาสตร์ คือการใช้องค์ความรู้ด้านการบริหารจัดการ ได้แก่ เพื่อการเลือกสรรคนดีเข้าทำงาน ใช้คนอย่างถูกทาง และธำรงรักษาคนดีไว้ใช้ให้ได้นานๆ ส่วนการบริหารจัดการที่เป็นศิลปะ หมายถึง ต้องมีวิธีการบริหารจัดการที่หลากหลาย เนื่องจากเป็นทรัพยากรการบริหารมีลักษณะที่แตกต่างไปจากทรัพยากรอื่น ซึ่งมักจะมีเปลี่ยนแปลงไปตามสภาพแวดล้อม ดังนั้นผู้ประกอบการจะต้องมีศิลปะและหลักจิตวิทยาในการบริหารจัดการธุรกิจอย่างมีคุณภาพ

2. พันธกิจการบริหารทรัพยากรมนุษย์

1. พันธกิจด้านการจัดหาพนักงาน
2. พันธกิจด้านการสร้างแรงจูงใจในการปฏิบัติงาน
3. พันธกิจด้านการเพิ่มประสิทธิภาพการปฏิบัติงาน
4. พันธกิจการธำรงรักษาพนักงาน
5. พันธกิจด้านการจัดสิทธิประโยชน์ทดแทนเมื่อพ้นจากงาน

3. แนวคิดเกี่ยวกับผู้ประกอบการ



ภาพที่ 2.1 แนวคิดของการเป็นผู้ประกอบการ

4. บทบาทและลักษณะของการเป็นผู้ประกอบการธุรกิจชุมชนที่ดี

- แรงผลักดัน
- ความสามารถทางด้านสติปัญญา
- ความสามารถทางด้านมนุษยสัมพันธ์ชุมชน
- ความสามารถในการติดต่อสื่อสาร
- ความสามารถทางด้านเทคนิค
- ความสามารถทางการตัดสินใจ
- ความสามารถทางด้านความคิดรวบยอด

ผู้ประกอบการ

ความสำเร็จของ
ธุรกิจชุมชน

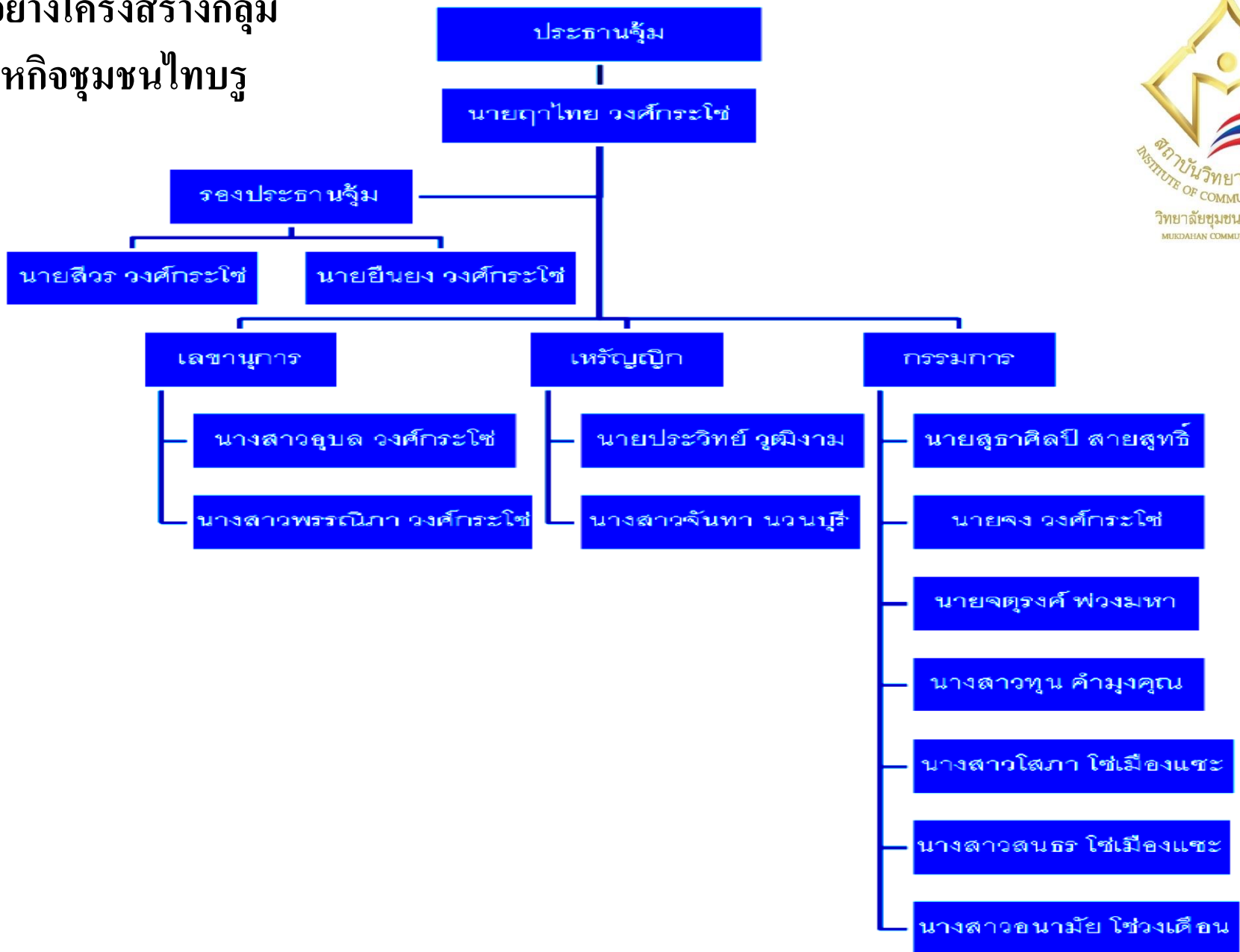
5. จริยธรรมและความรับผิดชอบของการเป็นผู้ประกอบการธุรกิจชุมชน

จริยธรรมทางธุรกิจที่เหมาะสมสำหรับการประกอบการธุรกิจชุมชนคือการดำเนินงานหรือการตัดสินใจทางธุรกิจมาใช้กับธุรกิจ ไม่ได้แตกต่างจากจริยธรรมทั่วไป ในด้านจริยธรรมเมื่อนามาใช้กับธุรกิจผู้ประกอบการธุรกิจชุมชน จะต้องผูกพันอยู่กับแนวคิดหรือหลักของจริยธรรมอันเดียวกันกับที่สังคมยอมรับ จริยธรรมทางธุรกิจจะเกี่ยวข้องกับ แนวปฏิบัติ ความเชื่อ วัฒนธรรม และค่านิยมที่ดี ที่จะส่งผลกระทบต่อผู้มีส่วนได้เสีย (Stakeholders) ของธุรกิจชุมชน ได้แก่ ลูกจ้าง ผู้ถือหุ้นและลูกค้า ผู้จำหน่ายวัตถุดิบ ผู้จัดจำหน่าย และเจ้าหน้าที่ ชุมชนท้องถิ่น รัฐบาล สภาพแวดล้อมในระดับโลก กลุ่มนักธุรกิจใจในสังคม สื่อมวลชน และกลุ่มสนับสนุนธุรกิจ เป็นต้น

จากข้อความแนวคิดและทฤษฎีที่สรุปมาข้างต้นสรุปได้ว่า การบริหารทรัพยากรมนุษย์สำหรับผู้ประกอบการธุรกิจชุมชน (HRM for business community entrepreneurship) ที่เหมาะสมสำหรับธุรกิจชุมชน ควรเป็นรูปแบบการดำเนินกิจกรรมของกลุ่มอาชีพให้ประสบความสำเร็จตามวัตถุประสงค์ร่วมกันของสมาชิก รวมถึงทำให้กลุ่มมีความเข้มแข็งสามารถดำเนินการได้อย่างมีประสิทธิภาพ ยกตัวอย่างการพัฒนาธุรกิจชุมชนของกลุ่มวิสาหกิจชุมชนสมุนไพรชาผักหวานไทยบุรีรัมย์ ดงหลวง อำเภอดงหลวง จังหวัดบุรีรัมย์ ได้ใช้หลักการบริหารทรัพยากรมนุษย์ของกลุ่ม โดยใช้แนวคิด 5 ก ดังนี้

1. ก ที่ 1 คือ กลุ่ม/สมาชิก
2. ก ที่ 2 คือ กรรมการหรือการจัดทำโครงสร้างกลุ่ม
3. ก ที่ 3 คือ กฎ กติกา ระเบียบข้อบังคับกลุ่ม
4. ก ที่ 4 คือ กองทุน
5. ก ที่ 5 คือ กิจกรรม

ตัวอย่างโครงสร้างกลุ่ม
วิสาหกิจชุมชนไทบรู





ภาพที่ 2.4 ผลิตภัณฑ์เครื่องดื่มผักหวานป่าอบแห้งผลิตโดยกลุ่มวิสาหกิจชุมชนสมุนไพรชาผักหวาน
ที่มา: ทิवाกร เหล่าลือชา และ (2559:148)

บทสรุป

หน่วยที่ 2 การบริหารทรัพยากรมนุษย์สำหรับผู้ประกอบการธุรกิจชุมชน

จากเนื้อหาในหน่วยที่ 2 สามารถสรุปรายละเอียดสำคัญๆ ได้ดังนี้

การบริหารทรัพยากรมนุษย์ได้ว่า หมายถึง การดำเนินงานเกี่ยวกับบุคลากรในองค์การอย่างเป็นระบบ และเป็นกระบวนการบริหารหรือจัดการทรัพยากรมนุษย์เป็นการจัดการอย่างเป็นกระบวนการที่มีทั้งความเป็นศาสตร์ คือการใช้องค์ความรู้ด้านการบริหารจัดการ ได้แก่ เพื่อการเลือกสรรคนดีเข้าทำงาน ใช้คนอย่างถูกทาง และดำรงรักษาคนดีไว้ใช้ให้นานๆ ส่วนการจัดการที่เป็นศิลปะนั้น หมายถึง ต้องมีวิธีการบริหารจัดการที่หลากหลาย เนื่องจากเป็นทรัพยากรการบริหารมีลักษณะที่แตกต่างไปจากทรัพยากรอื่น ซึ่งมักจะมีเปลี่ยนแปลงไปตามสภาพแวดล้อม ดังนั้นผู้บริหารจะต้องมีศิลปะและหลักจิตวิทยาในการบริหารจัดการที่มีคุณภาพ

วัตถุประสงค์ของการบริหารทรัพยากรมนุษย์ สามารถกำหนดผู้ประกอบการออกเป็นสองประการคือ ประการแรกเป็นการจัดการ เพื่อการสร้างประโยชน์สูงสุดแก่องค์การโดยการบรรจุบุคลากรที่มีความรู้ความสามารถเข้ามาเป็นพนักงานได้มีส่วนร่วมในการปฏิบัติงานเพื่อให้องค์การสามารถบรรลุผลสำเร็จตามทิศทางที่ได้กำหนดไว้อย่างสมบูรณ์มากที่สุด ประการสุดท้ายเป็นวัตถุประสงค์ของพนักงานตามทฤษฎีความต้องการของมนุษย์ เช่น ด้านพื้นฐานการดำรงชีวิต การยอมรับของสังคม และความสำเร็จสูงสุดในการดำเนินชีวิต ถ้าหากองค์การจัดระบบการบริหารจัดการที่ดีมีคุณภาพ

บทสรุป

หน่วยที่ 2 การบริหารทรัพยากรมนุษย์สำหรับผู้ประกอบการธุรกิจชุมชน

ผู้ประกอบการคือ บุคคลที่บทบาทอย่างมากในการดำเนินงาน ความสำเร็จและความล้มเหลวของกิจการย่อมขึ้นอยู่กับความสามารถของผู้ประกอบการ เริ่มตั้งแต่ได้มีแนวความคิดในการดำเนินธุรกิจ มีการจัดหาเงินทุนมาประกอบการ ดำเนินการสร้างธุรกิจขึ้นมา มีการวางแผนระบบการปฏิบัติงาน เพื่อให้ธุรกิจที่ตนตั้งขึ้นมีความเจริญเติบโตตอบสนองความต้องการของลูกค้าได้อย่างมีประสิทธิภาพ ผู้ประกอบการผู้ประกอบการธุรกิจชุมชนต้องมีลักษณะคุณสมบัติดังนี้ แรงผลักดัน ความสามารถทางด้านสติปัญญา ความสามารถทางด้านมนุษยสัมพันธ์ชุมชน ความสามารถในการติดต่อสื่อสาร ความสามารถทางด้านเทคนิค ความสามารถทางการตัดสินใจ และความสามารถทางด้านความคิดรวบยอด

ความสำคัญของจริยธรรมทางธุรกิจคือ การดำเนินธุรกิจบนพื้นฐานของจริยธรรมทางธุรกิจ ย่อมได้รับความน่าเชื่อถือ ความไว้วางใจ และได้รับโอกาสที่ดีจากผู้บริโภค เกิดเป็นความได้เปรียบเชิงการแข่งขัน จริยธรรมทางธุรกิจจึงเป็นเครื่องมือที่สำคัญและจำเป็นต่อการดำเนินงาน เพื่อการอยู่รอดอย่างยั่งยืน แนวปฏิบัติที่ผู้ประกอบการธุรกิจจะต้องคำนึงถึงองค์ประกอบของจริยธรรมทางธุรกิจที่กล่าวมา เพื่อใช้เป็นพื้นฐานในการกำหนดแนวปฏิบัติจริยธรรมทางธุรกิจต่อผู้มีส่วนได้เสียทั้งหมด อันได้แก่ แนวปฏิบัติต่อลูกค้า ต่อคู่แข่ง ต่อหน่วยงานภาครัฐ และต่อพนักงาน ดังมีแนวปฏิบัติจริยธรรมทางธุรกิจของผู้บริหารรายละเอียดดังนี้

ความรับผิดชอบต่อสังคมหมายถึง การพิจารณาผลกระทบของการปฏิบัติการขององค์การที่มีต่อสังคม หรือเป็นความต้องการของสังคมที่มีต่อแนวปฏิบัติขององค์การ โดยยึดถือความรับผิดชอบต่อผลกระทบที่เกิดขึ้นในทุกๆ ประเด็น

สอบถามข้อมูลได้ที่

Tel./ LINE ID : 0821121590

Facebook: ดร.ทิวากร เหล่าลือชา

E-mail : Kornmaha@gmail.com



Scan QR code website
Business Community
Entrepreneurship

